



Instrukcja instalacji certyfikatu

Spis treści

1 Wprowadzenie do systemu	3
1.1 Instalacja certyfikatu	3
1.2 Usuwanie certyfikatu.....	8

1 Wprowadzenie do systemu

Dostęp do systemu jest chroniony dwoma poziomami zabezpieczeń: certyfikatem oraz hasłem. Certyfikat określa grupę komputerów uprawnionych do łączenia się z systemem, natomiast hasło pozwala na logowanie użytkownika do systemu z uprawnionego komputera.

Do pracy z systemem wymagana jest przeglądarka Firefox.

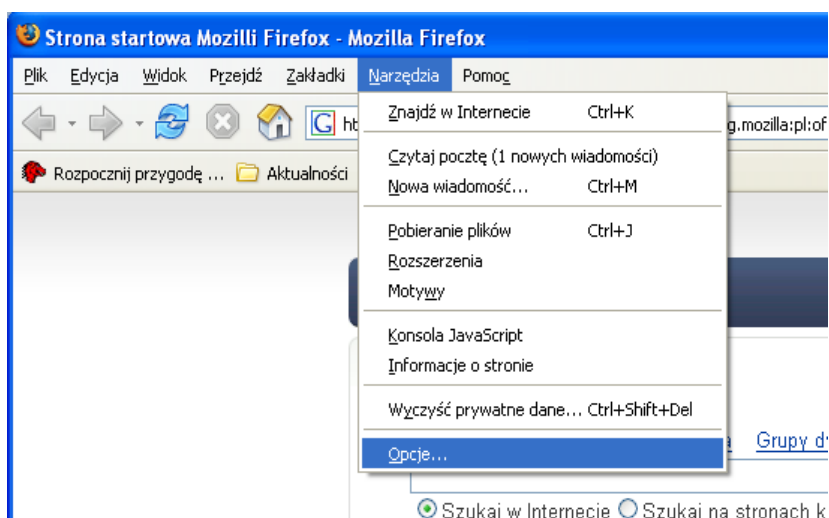
1.1 Instalacja certyfikatu

Bez zainstalowanego certyfikatu bezpieczeństwa nie jest możliwe połączenie z systemem. Certyfikat musi być zainstalowany na wszystkich komputerach wykorzystywanych do pracy z systemem.

Bardzo ważne jest, aby nie instalować certyfikatu na komputerze, na którym może pracować osoba niepowołana do korzystania z systemu. Jeśli jednak zajdzie taka potrzeba, należy pamiętać o usunięciu certyfikatu po zakończonej pracy.

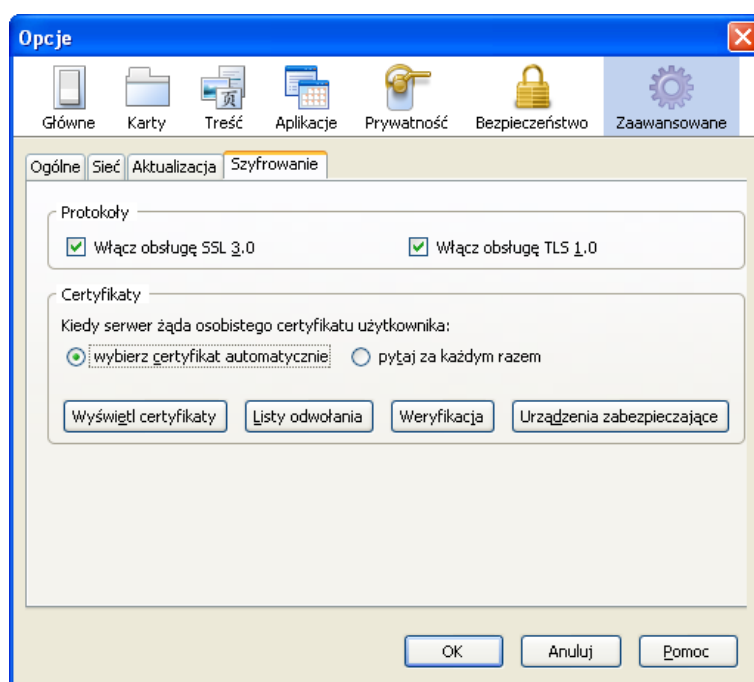
Aby zainstalować certyfikat bezpieczeństwa pozwalający na korzystanie z systemu należy:

1. Włączyć przeglądarkę **Firefox** i w zakładce menu **Narzędzia** wybrać pozycję **Opcje**.

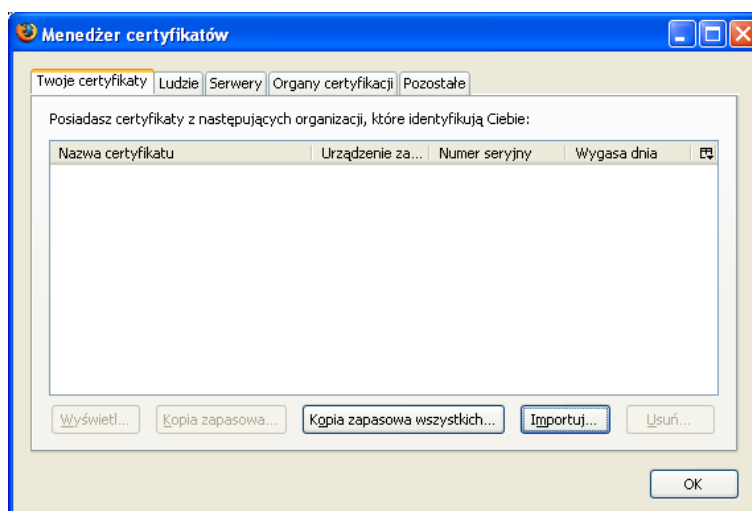


2. W **Opcjach** wybrać zakładkę **Zaawansowane - Szyfrowanie**, a następnie **Wyświetl certyfikaty**.

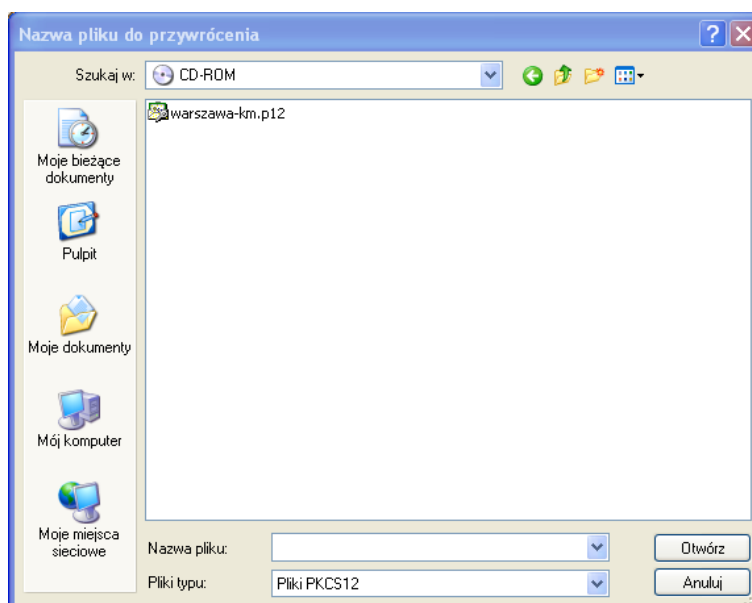
Uwaga: W zakładce **Szyfrowanie**, aby przeglądarka nie pytała się o certyfikat podczas każdorazowego łączenia się ze stroną, należy zaznaczyć „**Wybierz certyfikat automatycznie**”



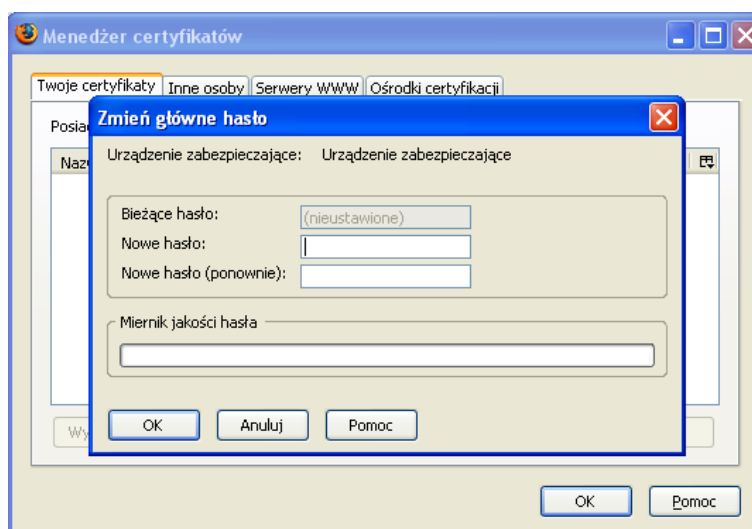
3. W oknie **Menadżera certyfikatów** wybrać **Importuj**.



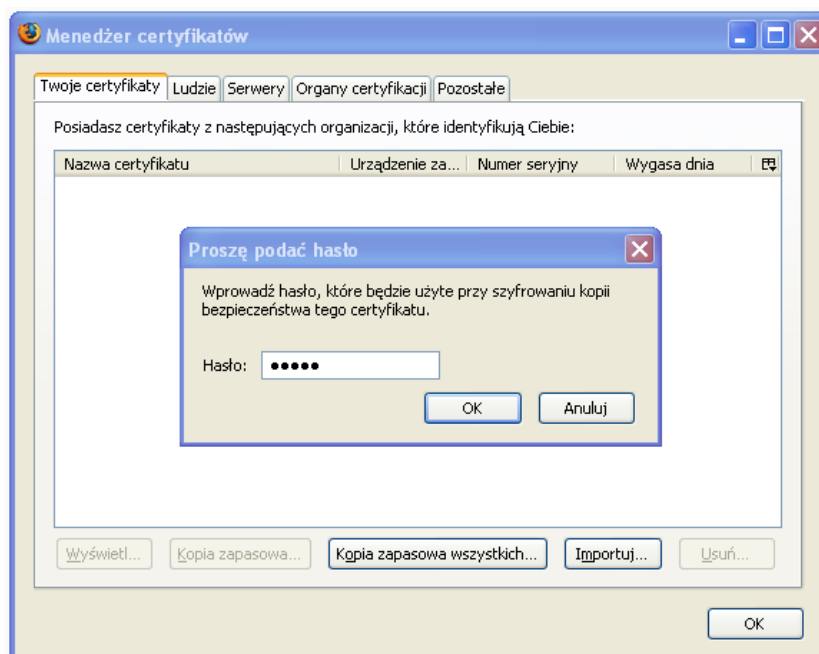
4. Następnie z listy plików wybrać aktualnie pobrany certyfikat do systemu.



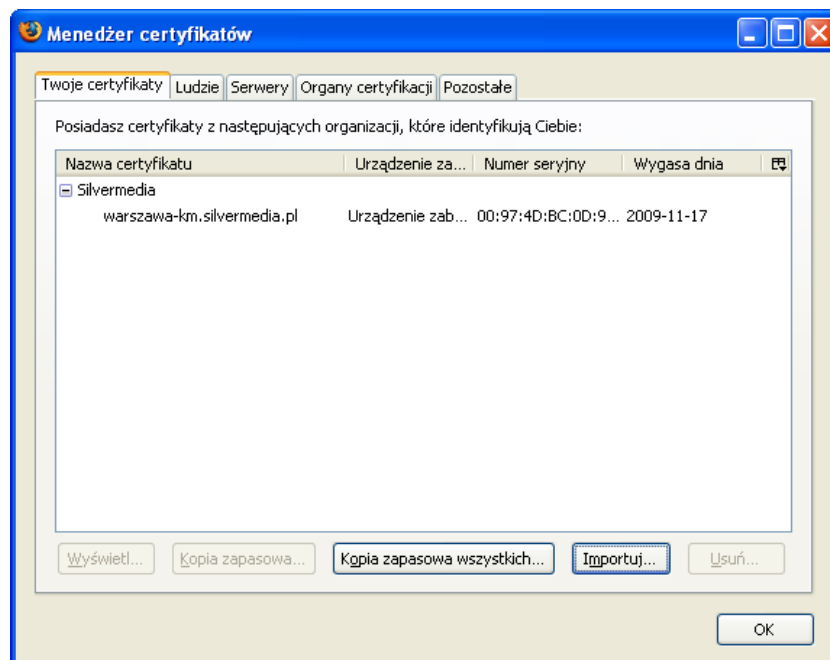
5. Przy pierwszej instalacji certyfikatu przeglądarka może prosić o podanie hasła urządzenia zabezpieczającego (jest to pojemnik na certyfikaty), wszystkie akcje związane z certyfikatami (dodawanie następnych, usunięcie, użycie) będą wymagały podania tego hasła. Należy nie ustawiać tego hasła, pozostawiając to pole puste i nacisnąć przycisk **OK**.



6. W polu "**Proszę podać hasło**" należy wprowadzić hasło certyfikatu dostarczone wraz z danymi dostępowymi do systemu i nacisnąć przycisk **Ok**.



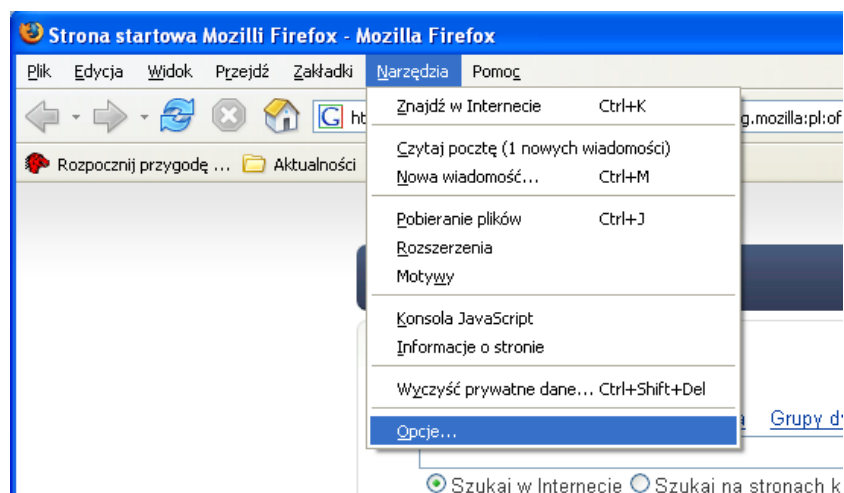
7. W **Menadźerze certyfikatów** na liście pojawi się aktualnie obowiązujący certyfikat umożliwiający pracę w systemach. W kolumnie „Wygasa dnia” można sprawdzić datę ważności aktualnie zainstalowanego certyfikatu.



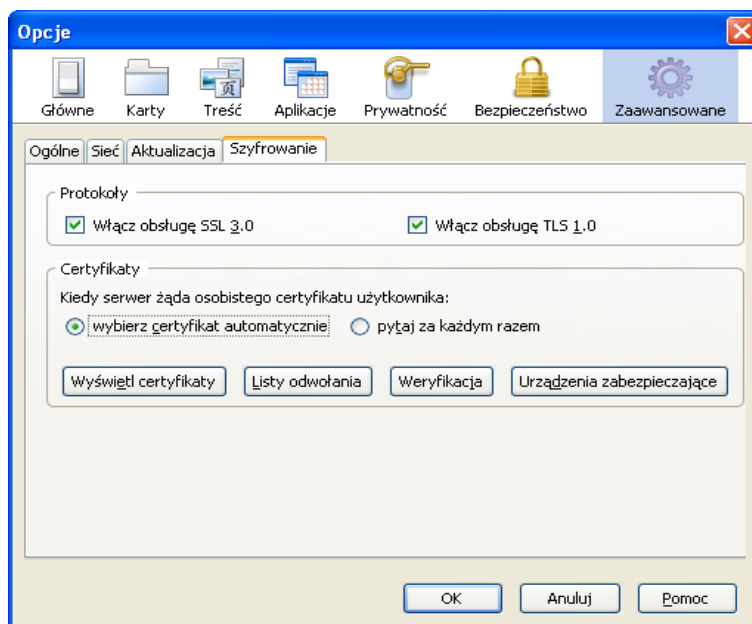
1.2 Usuwanie certyfikatu

Aby usunąć certyfikat z przeglądarki należy:

1. Włączyć przeglądarkę **Firefox**, w zakładce menu **Narzędzia** wybrać pozycję **Opcje**.



2. W **Opcjach** wybrać zakładkę **Zaawansowane - Szyfrowanie**, a następnie **Wyświetl certyfikaty**.



3. W oknie **Menedżera certyfikatów** zaznaczyć certyfikat, który chcemy usunąć, a następnie nacisnąć przycisk **Usuń**.

